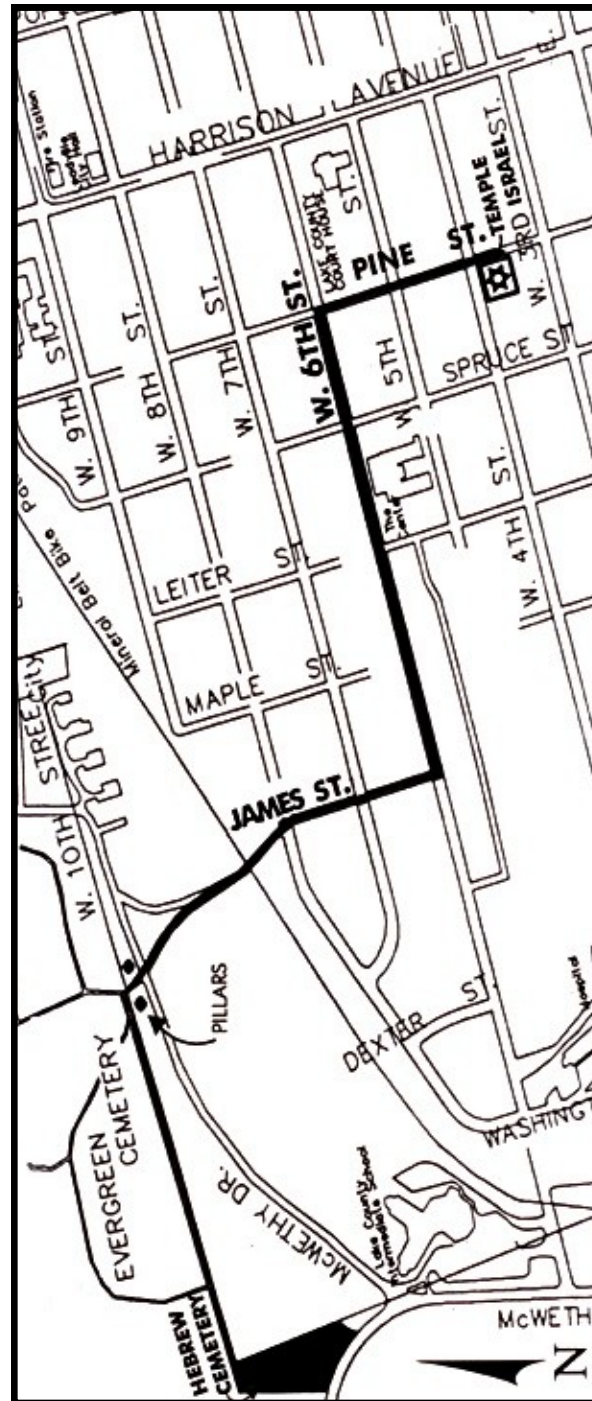


## Cronograma para Templo Israel y la Cementerio Hebreo

- 1880 Asociación Hebrea de Beneficencia adquiere cementerio para Judios en Leadville
- 1884 Edificio del Templo Israel erigió y dedicado
- 1884-1908 Los servicios regulares celebradas en la sinagoga reformista Templo Israel
- 1892 Miembros ortodoxos se separaron para formar Kneseth Israel
- 1912 Última evento grabado, una boda, en el templo de Israel
- 1937 Edificio del Templo Israel se convierte en una tienda de hogar y reparación de radiadores
- WWII Tablero mineros Local en la antigua sinagoga
- 1955-1966 Edificio sirve como vicaría de St. George Episcopal Church
- 1966-2006 Funciones del edificio como vivienda de alquiler
- 1992 Fundación Temple Israel compra el subdividida, antigua sinagoga
- 1993 Tribunal concede Distrito título cementerio hebreo a la Fundación
- 2001 Fachada del edificio restaurado
- 2008 Se completó la restauración de edificios
- 2012 La exposición permanente del museo, Frontier Jewish Leadville, abre

## Cementerio Hebreo



Actualizado el 12 de Septiembre 2014

## Templo Israel

Fronterizo Sinagoga y Museo



*Construido en 1884*

*El más antiguo oeste sinagoga del río Mississippi!*

201 West 4th Street  
Leadville, Colorado 80461  
[www.jewishleadville.org](http://www.jewishleadville.org)

*Abra con horas regulares durante el verano.*

*Abierto todo el año con cita previa:  
llame 303.709.7050.*

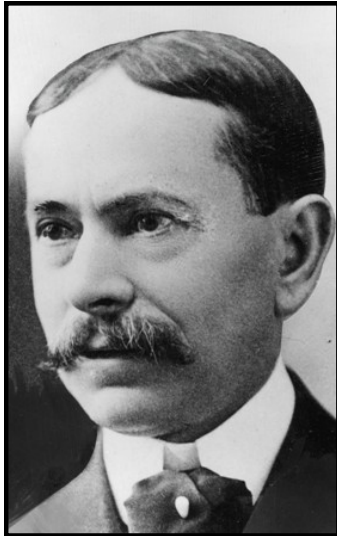
## Cementerio Hebreo

Ubicado en la esquina suroeste de la  
Evergreen Cemetery  
Leadville, Colorado  
Ver mapa en el reverso para las direcciones.

## Pioneros Judíos

Judios emigraron a Occidente y para Leadville, Colorado, para muchas de las mismas razones que otras personas lo hicieron-para mejorar su condición social y económica, para encontrar la aventura, y reinventarse a sí mismos. Economía minera de Leadville estalló a finales de 1870, dando lugar a una afluencia de inmigrantes a este pequeño pueblo de montaña.

El descubrimiento de la plata provocó la población de Leadville crezca a aproximadamente 30.000 residentes. Alrededor de 300 de los cuales eran Judios, incluyendo David Mayo y Benjamin Guggenheim. La comunidad judía de Leadville había crecido en tamaño y fuerza de 1884 y el 19 de septiembre la comunidad judía dedicada Templo Israel durante Rosh Hashaná 5644.



*David May, fundador de May Department Stores, vendió Levi en Leadville, Colorado, alrededor de 1880.*

La población de la ciudad minera, incluyendo el componente judío, declinó lentamente después de la temprana auge y luego más rápidamente después de la desmonetización de la plata en 1893.

La población actual Leadville es cerca de 3.000 personas con menos de 100 de ellos Judios, ninguno de los cuales son descendientes de los pioneros originales.

## Cementerio Hebreo

En 1880, la Sociedad de Beneficencia hebrea estableció el cementerio hebreo en la esquina suroeste del cementerio Evergreen de Leadville. Cuando la población total de la ciudad comenzó a declinar en 1893, el entierro en el cementerio disminuyó. La Fundación Temple Israel adquirió el título hasta el cementerio en 1993, poniendo fin a un largo período de abandono. Desde 1994, el capítulo de B'nai B'rith Denver ha liderado los esfuerzos de voluntarios cada junio para mantener los terrenos y reemplazar los marcadores. Desde entonces, el cementerio fue consagrada de nuevo y comenzó a celebrar entierros judíos de nuevo en 2001.

## Synagogue and Museum

Templo Israel es el único edificio de estas características al oeste del río Mississippi-tanto como una sinagoga restaurada pionero y como el hogar de una exposición permanente del museo que documenta una pieza menudo pasado por alto de la historia de Estados Unidos.

Más de 50 objetos de la colección permanente se exhiben, incluyendo fotografías 19o siglo, efímero, y el hogar utiliza elementos como un decantador Kidush.

Venga a visitar el Templo de Israel para aprender más sobre la vida de una comunidad unida que cuidaban de los enfermos y huérfanos mientras que también proporciona libaciones en un pueblo minero ruidoso.

**[www.jewishleadville.org](http://www.jewishleadville.org)**

**Temple Israel es un pintoresco dos horas de Aspen o Denver a Leadville.**

## Fundación Templo Israel

La Fundación Temple Israel está dedicado a la memoria de los pioneros judíos de Leadville y se incorporó en 1987 "para adquirir, rehabilitar históricamente, y mantener" la sinagoga y el cementerio.

Un incendio eléctrico en 2006 impulsó la plena restauración de la sinagoga, que fue apoyada por las contribuciones privadas y cuatro subvenciones del Fondo Histórico del Estado de Colorado. El proyecto de restauración se completó en 2008 En 2012, la Fundación contrató a un curador para crear su exposición permanente, para ofrecer información turística, y para mantener el edificio abierto al público durante el horario de verano. Mientras que los servicios regulares ya no se llevan a cabo en la sinagoga, el edificio pone uso ocasional para eventos especiales, como una boda en 2012.

Además de hora de verano, la sinagoga se encuentra disponible para los viajes durante todo el año con cita previa.



**"Like" en Facebook**

**[www.facebook.com/TempleIsraelLeadville](http://www.facebook.com/TempleIsraelLeadville)**

Para solicitar una visita guiada, reservar la sinagoga para eventos especiales, para hacer indagaciones genealógicas, o para hacer una contribución, por favor póngase en contacto con nosotros:

**Temple Israel Foundation**

208 West 8th Street

Leadville, Colorado 80461

Oficina: 719.486.3625

Teléfono Móvil : 303.709.7050

[longled@longled.cnc.net](mailto:longled@longled.cnc.net)